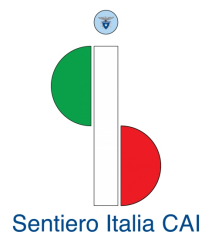




CLUB ALPINO ITALIANO
SEZIONE di CAVA DE' TIRRENI

C.so Mazzini, 6 – 84013 Cava de' Tirreni (SA)
Tel/Fax.: 089-34.51.86 – E.mail : lasezione@caicava.it



Sabato 7 Settembre e Domenica 8 settembre 2024
Cai Cava dei Tirreni e Cai Castellammare di Stabia
in collaborazione con
“Compagnia (S)legati”
presentano
“Sentiero Italia – Il Palcoscenico della Montagna”

CLUB ALPINO ITALIANO
e Compagnia (S)legati
presentano

SENTIERO ITALIA
IL PALCOSCENICO DELLA MONTAGNA

11 tappe - 22 spettacoli

TOUR
2024



col patrocinio dei Comuni di
Ravello e Scala



Sabato 7 Settembre

Ravello – Giardini del Vescovo



Ore 19,00 : Rappresentazione a cura della “Compagnia (S)legati”

tratta dal libro *“La morte sospesa”* dell'alpinista britannico Joe Simpson, pubblicato a Londra per la prima volta nel 1988. L'opera racconta fatti realmente accaduti: l'impresa disastrosa, per poco non fatale, compiuta dagli alpinisti Joe Simpson e Simon Yates di scalare e ridiscendere la Siula Grande, una montagna che fa parte della Cordillera Huayhuash nelle Ande Peruviane ed è alta 6.344 m.



Domenica 8 Settembre

Escursione: Ravello-S. Caterina-S. Maria dei Monti



Percorso : Ravello (350 mt) - Lacco (418 mt) - Santa Caterina (450 mt) - Santa Maria dei Monti (1039 mt)

Dislivello: 700 mt

Difficoltà: E

Durata: 8 h – escluso sosta pranzo

Approvvigionamento idrico : SI, alla partenza e in località S.Caterina

Attrezzatura: calzature da trekking, bastoncini, colazione a sacco, acqua, giacca impermeabile in caso di pioggia, cappellino da sole

Pranzo al Rifugio: per chi lo volesse, vi è la possibilità di prenotare il pranzo presso il rifugio di S.Maria dei Monti. Per info e prenotazione contattare :

Antonio – Rifugio S.Maria dei Monti : +39 3518960474

APPUNTAMENTO: ore 8:00 Piazza Duomo Ravello – Con auto proprie

Direttori escursione: Mariella De Meo (CAI Castellammare) - 347-65.58.787

Lucia Palumbo (CAI Cava) - 349-55.27.203

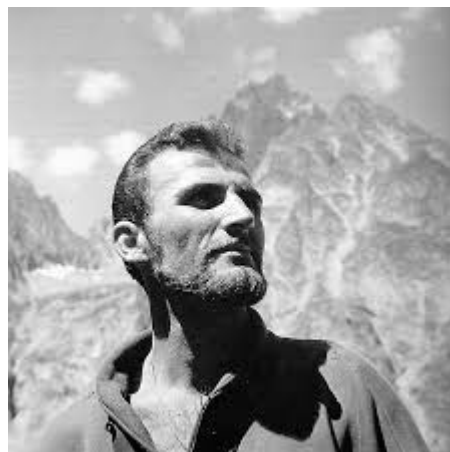
Silvio Paolillo (CAI Cava) - 334-88.15.273

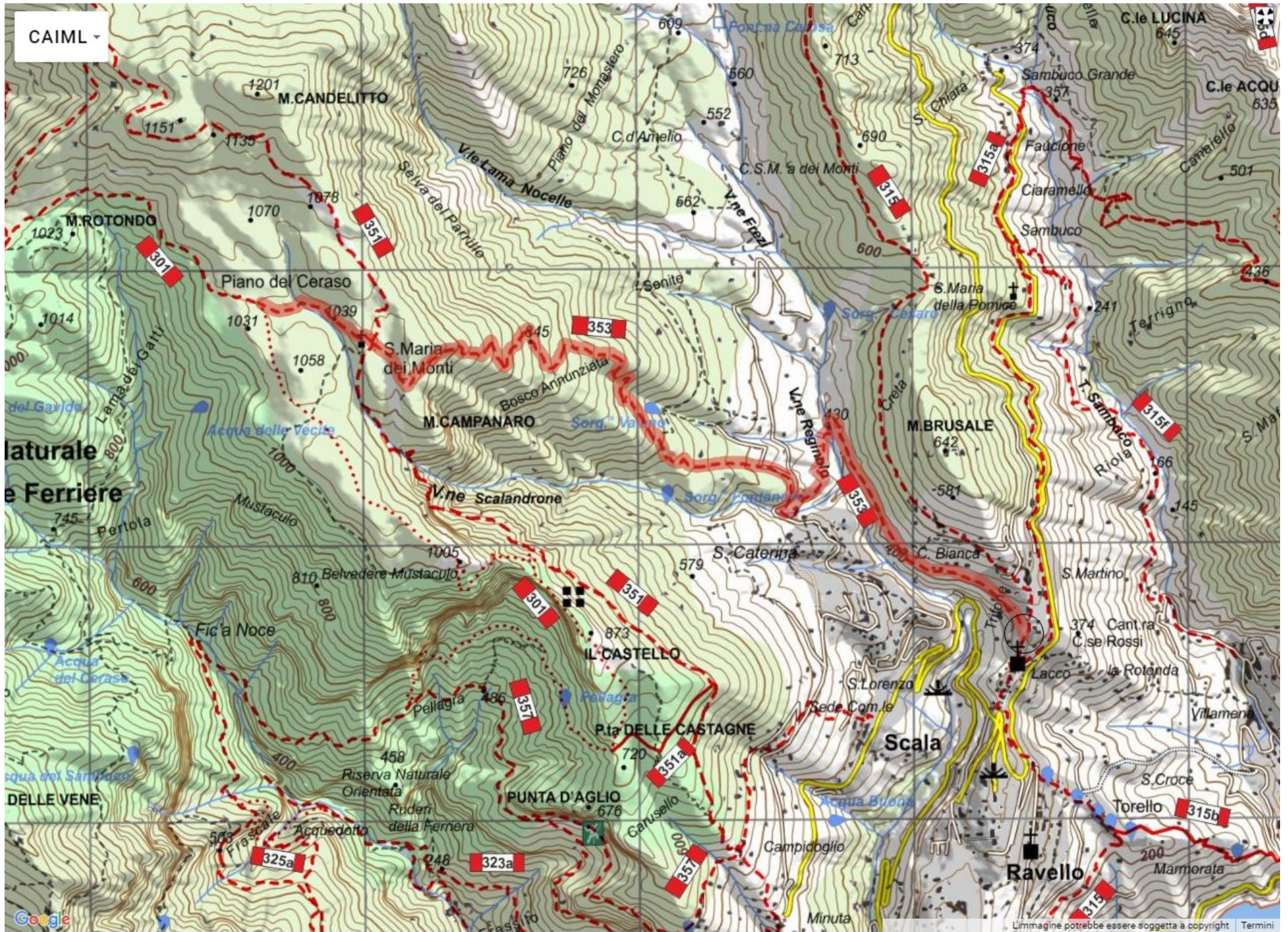
Francesco Apicella (CAI Cava) - 339-42.37.256

Descrizione

Il percorso è una bretella di collegamento tra Ravello ed il Sentiero alto di Valle delle Ferriere, che passa per uno dei siti religiosi più noti della zona, denominato Santa Maria dei Monti. Il percorso inizia nella località Lacco di Ravello (m 418), lungo la scala alla destra di Via S. Trifone, pochi metri prima della Chiesa di San Trifone e San Martino. Percorsa detta scala si prosegue in direzione nord-ovest alla volta del Vallone Reginola, che separa Ravello da Scala. Attraversato detto vallone si risale lungo il versante opposto per arrivare alla località Santa Caterina di Scala (m 450), dove sorge l'omonima chiesa. Dopo un breve tratto in salita su strada asfaltata, si prende il sentiero di sinistra, che attraversa il bosco dell'Annunziata e conduce fino alla località di Santa Maria dei Monti (m 1039), dove c'è una statua della Madonna che è oggetto di grande venerazione.

Giunti a destinazione vi sarà una rappresentazione teatrale a cura della **"Compagnia (S)legati"**: si tratterà di un racconto inedito incentrato sulla figura di **Guido Rossa**, famoso e sfortunato alpinista italiano che venne ucciso dalle Brigate Rosse il 24 gennaio 1979. I media lo ricordano come uno dei simboli della lotta all'eversione ed al terrorismo, ma egli fu anche uno straordinario alpinista, un uomo che della montagna ne fece la sua esistenza e sulla quale fondò i propri valori.





CAIML ▾

Reserva Naturale
delle Vene di Ferriere

Reserva Naturale
delle Vene

Google

L'immagine potrebbe essere soggetta a copyright Termini