



CLUB ALPINO ITALIANO
SEZIONE di CAVA DE' TIRRENI

C.so Mazzini, 6 – 84013 Cava de' Tirreni (SA)
Tel/Fax.: 089-34.51.86 – E.mail: lasezione@caicava.it



Domenica 29 ottobre 2023
Monte La Picciola
Parco Regionale dei Monti Picentini



Durata: 6,00 ore escluse le pause
Difficoltà: E
Dislivello: 710 mt in salita - 710 mt in discesa
Distanza: 14 km circa

Ritrovo:

ore 07:00 davanti la Sezione Cai Cava con auto proprie oppure ore 08:00 a Oliveto Citra in Piazza Europa

Da portare:

scarpe da trekking, bastoncini, giacca a vento, crema solare, cappello, giacca antipioggia, torcia frontale, pranzo a sacco, almeno 1,5 litri d'acqua

Approvvigionamento idrico:

Sì, in Piazza Europa a Oliveto Citra

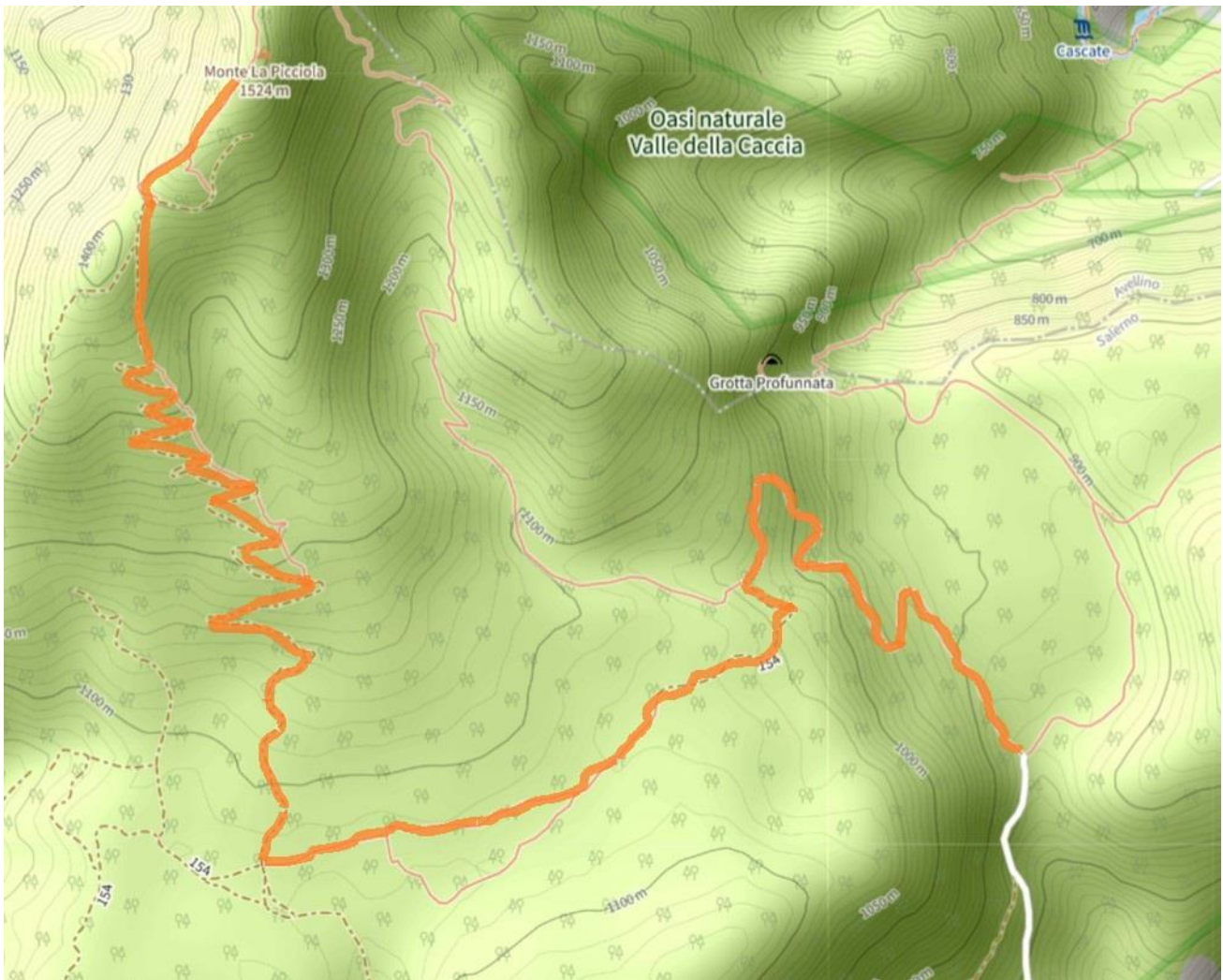
Direttori:

Francesco Strafella 333.7067435 – Antonella D'Ambrosio 339.7663159 - Giuseppe Fortunato 333.7949105

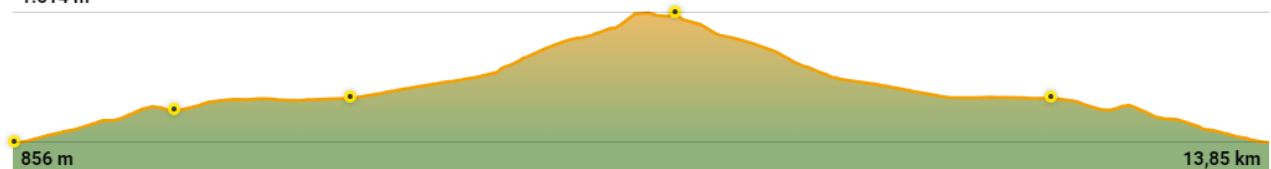
Descrizione itinerario escursionistico

Si parte da Piano Canale, nel territorio comunale di Oliveto Citra, si segue il sentiero CAI 154 Traversata da Campagna ad Oliveto. Si attraversa un bel bosco di faggi fino a giungere al Piano Montenero (circa 1h); dopo altri 500 mt si svolta sulla destra, lasciando il sentiero 154, che da lì a poco conduce all'eremo di San Michele, per proseguire lungo una strada sterrata che sale a zig-zag fin quasi la cima del Monte La Picciola (1524 msl). La cima rappresenta un suggestivo pulpito a strapiombo sulla Valle della Caccia al cospetto del maestoso Polveracchio. Il panorama spazia dal gruppo Eremita-Marzano alla Valle del Sele, dalla Piana di Eboli fino a Punta Tresino, dai Monti Alburni fino ai Lattari.

L'attività si svolgerà nel rispetto delle attuali normative antiCovid



1.514 m



856 m

13,85 km