



CLUB ALPINO ITALIANO
SEZIONE di CAVA DE' TIRRENI
C.so Mazzini, 6 – 84013 Cava de' Tirreni (SA)
Tel/Fax.: 089-34.51.86 – E.mail: lasezione@caicava.it



Domenica 23 aprile 2023
Intersezionale con CAI AVELLINO
DA SUMMONTE A CAMPO MAGGIORE



Durata: 6,0 ore - **Difficoltà:** E - **Dislivello:** 850 mt - **Distanza:** 14 km

Ritrovo:

ore 8,00 Sezione Cai Cava con auto proprie, ore 9,15 Parcheggio antistante al rifugio Urupreta (Summonte, AV),

[coordinate DD: (40.9520, 14.7447) <https://goo.gl/maps/LQoDMLH8bACzm2FH7>]

Da portare:

equipaggiamento e bastoncini da trekking, colazione a sacco, acqua, giacca impermeabile in caso di pioggia, luce frontale

Approvvigionamento idrico:

Sì, nella piazza di Summonte prima di arrivare davanti al Rifugio - Lungo il percorso non sono presenti punti d'acqua potabile.

Itinerario

Sentieri CAI 224 e CAI 200 – *Carta escursionistica del Parco del Partenio* – edizione 2012

Criticità

Il percorso ambientale in pochi e brevi tratti presenta pareti parzialmente erose dalle intemperie e da cui potrebbero distaccarsi delle pietre in caso di precipitazioni, quindi è necessario fare attenzione e non soffermarsi in tali punti.

Direttori:

Giuseppe Fortunato (CAI Cava) 333.7949105

Marco Figliolia (CAI Avellino) 351 9071129 (disponibilità oraria: 16:00 – 22:00)

Descrizione itinerario

Il percorso è una variante dell'Alta Via dei Monti Lattari che, diramandosi da essa in località Pertone, vi si Dopo aver parcheggiato le auto nei pressi del rifugio Urupreta a Summonte, si inizia a percorrere il percorso ambientale (<https://comune.summonte.av.it/ambiente-e-cultura/il-percorso-ambientale/>) per circa 4 km su strada pavimentata in pietra. Giunti all'altezza del rifugio Forcetelle si imbocca il sentiero boschivo CAI 200, che sale con moderata pendenza attraversando località Cupitelle e giungendo fino all'intersezione col CAI 228 che sale da Ospedaletto. Da qui si percorre una selletta che porta sul versante occidentale della dorsale che termina con Montevergine e si procede in discesa per circa 100 m verso Campo Maggiore, dove è prevista la sosta principale.

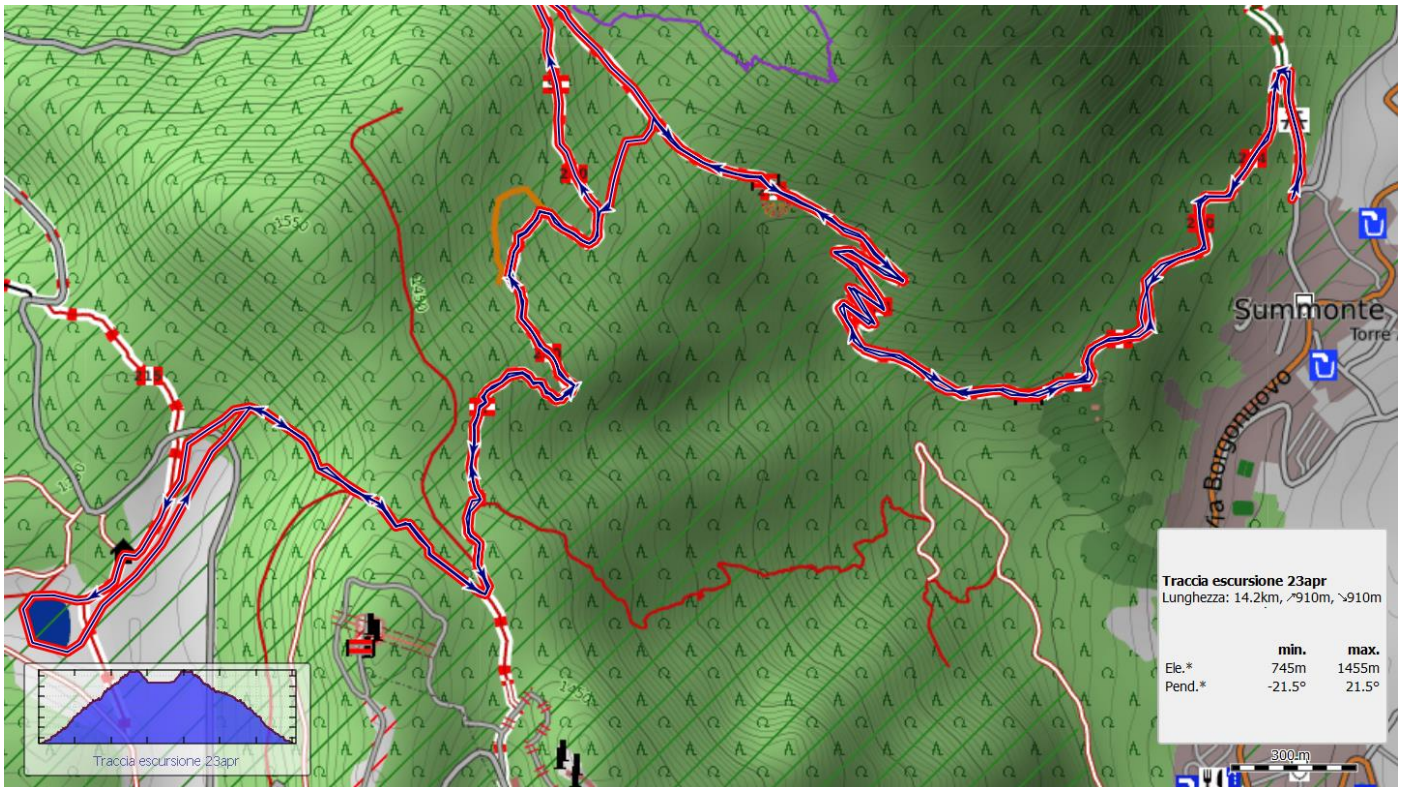
A seconda delle condizioni meteo, dello stato e delle richieste del gruppo di partecipanti si potrà valutare il raggiungimento del "Trocchio" (1445 m, a circa 30 min da Campo Maggiore) nei pressi delle antenne di Montevergine per godere di un piacevole panorama su Avellino e i paesi limitrofi prima di iniziare la discesa per la stessa via dell'andata.

Ciascun partecipante provvederà autonomamente per la provvista di acqua e la colazione al sacco.

L'attività si svolgerà nel rispetto delle attuali normative antiCovid

ITINERARIO

La linea rossa indica il percorso dell'escursione



Di seguito un itinerario possibile in caso di "allungo" fino al Trocchio.

