



# CLUB ALPINO ITALIANO

## SEZIONE di CAVA DE' TIRRENI

C.so Mazzini, 6 – 84013 Cava de' Tirreni (SA)  
Tel/Fax. : 089-34.51.86 – E.mail : lasezione@caicava.it

---

Domenica 21 Novembre 2021

Monti Lattari:

Monte Vico Alvano da S.Maria al Castello

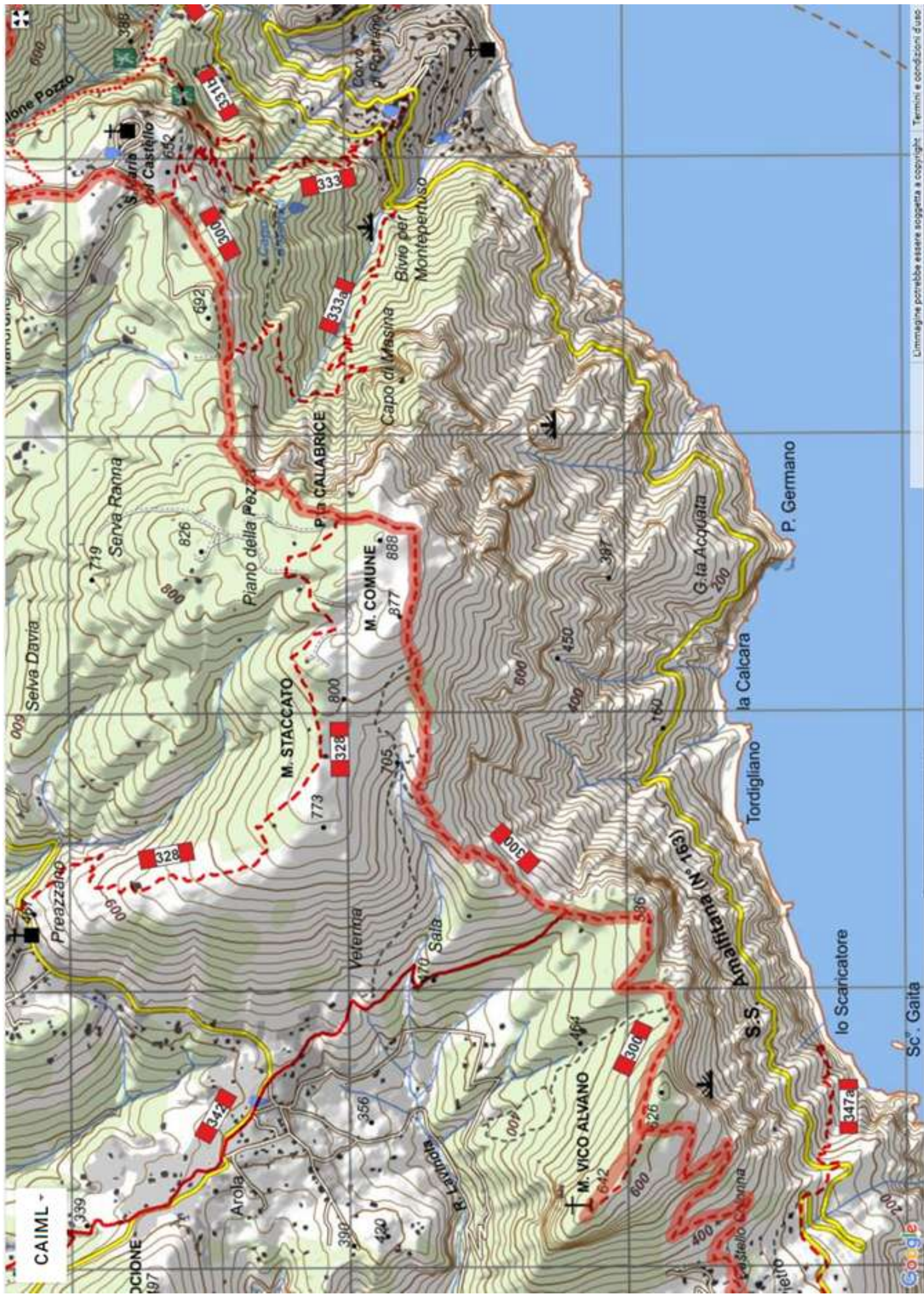
---



---

Durata:	7,0 ore (A/R)	
Difficoltà:	E	
Dislivello:	600 mt	
Quote Altimetriche:	PARTENZA :	S. Maria del Castello 652 mt
	ARRIVO :	Monte Vico Alvano 642 mt
Ritrovo:	ore 8,00 Sezione Cai Cava, trasferimento con auto dei soci partecipanti	
Da portare:	equipaggiamento e bastoncini da trekking, colazione a sacco, acqua, giacca impermeabile in caso di pioggia	
Approvvigionamento: idrico	SI, solo alla partenza del sentiero	
Direttori:	Palumbo Lucia	349-55.27.203
	Paolillo Silvio	333-88.15.273

---



# Da S.Maria del Castello a Monte Vico Alvano

Il percorso che si effettuerà è un tratto dell'Alta Via dei Monti Lattari – Sentiero CAI 300 – S.I.

Si parte dal piccolo borgo di S. Maria al Castello (frazione di Vico Equense), nei pressi della chiesa, e seguendo l'alta via si sale lungo il sentiero che porta al passo di Preazzano e al monte Comune.

Il sentiero non presenta particolari difficoltà, solo qualche passaggio su rocce che potrebbero essere scivolose in caso di pioggia.



Raggiunta la vetta di Monte Comune (877 mt) ci si ritrova in un immenso pianoro dove pascolano liberamente le mucche il cui latte dà origine al famoso "provolone del Monaco".

Si sosterrà brevemente nei pressi della croce in legno da cui si possono ammirare gli splendidi panorami offerti da questa escursione: da un lato Positano con l'arcipelago Li Galli, dall'altro la Penisola Sorrentina ed il Golfo di Napoli con il Vesuvio, mentre di fronte la vista si protende verso Capri e i faraglioni.



Proseguendo lungo il crinale, sempre con ampia visuale, si scende verso la cosiddetta "Sella di Arola" (547 mt) su sentiero a fondo pietroso. Dalla sella inizia l'ultima salita nel castagneto verso il M.te Vico Alvano dove si erge la grande croce e dove si sosterrà per la colazione al sacco.



Il ritorno, sempre sullo stesso sentiero, sarà dominato, una volta risaliti sul pianoro di Monte Comune, dalla splendida vista del massiccio del Faito, ed in particolare dalla Conocchia.

## ALTIMETRIA

